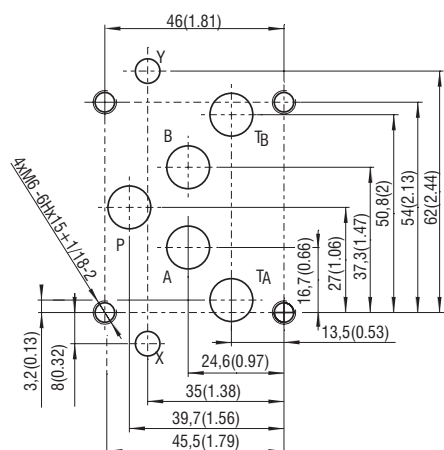
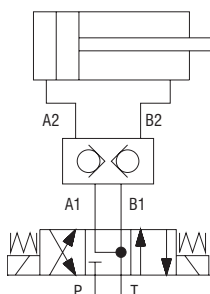


ISO 4401-05-04-0-05


 Kanály P, A, B, T - max $\varnothing$ 11,2 mm (0.44 in)

Typický obvod pro hydraulický zámek

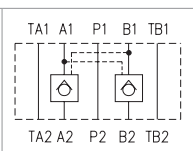

**Technické parametry**

- Hydraulický zámek sedlové konstrukce, vestavěný v modulové desce s montážním obrazcem podle norem ISO 4401, DIN 24340 (CETOP 05)
- Provedení v modulové desce, určené pro vertikální sdružování
- Kvalitní materiál sedla a kalená kuželka zvyšují odolnost proti znečišťujícím částicím
- Nízké objemové ztráty, dlouhá životnost i při vysoké frekvenci přestavování
- Vysoký objemový průtok
- Ventil má dekompresní stupeň, usnadňující plynulé otvírání bez tlakových špiček
- Ve standardním provedení je tělo ventilu fosfátováno a zátky zinkovány s korozní odolností 240 h v NSS podle ISO 9227

**Popis funkce**

Jednosměrné ventily, vestavěné v modulové desce, umožňují volný průtok kapaliny od zdroje ke spotřebiči (směr 1 → 2). V opačném směru od spotřebiče do nádrže (směr 2 → 1) jsou ventily otvírány mechanicky pístkem pomocí tlaku, přivedeného z druhé (tlakové) větve spotřebiče. Hydraulický zámek zajišťuje polohu zatíženého výstupního členu spotřebiče při odpojení zdroji tlaku, kdy jsou jednosměrné ventily uzavřeny tlakem kapaliny indukovaným zátěží. Pilotní poměr pro otevření je 6:1. Poměry ploch zároveň definují minimální poměr otvíracího a zátěžného tlaku, nutný pro otevření ventilu. Základní polohu kuželek jednosměrných ventilů zajišťují pružiny.

Značka

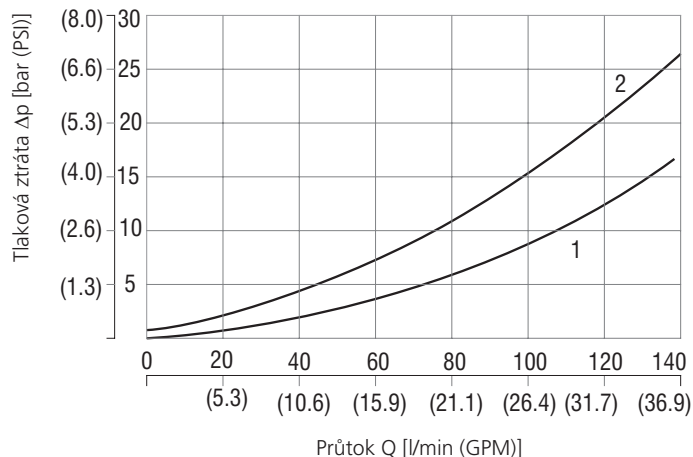

**Technická data**

Jmenovitá světlost		10 (D 05)
Maximální průtok	l/min (GPM)	140 (37)
Maximální provozní tlak	bar (PSI)	350 (5080)
Otvírací tlak	bar (PSI)	2 (29)
Rozsah provozní teploty kapaliny (NBR)	°C (°F)	-30 .... +100 (-22 ... +212)
Rozsah provozní teploty kapaliny (FPM)	°C (°F)	-20 .... +120 (-4 ... +248)
Pilotní poměr		6:1
Hmotnost	kg (lbs)	2.2 (4.85)

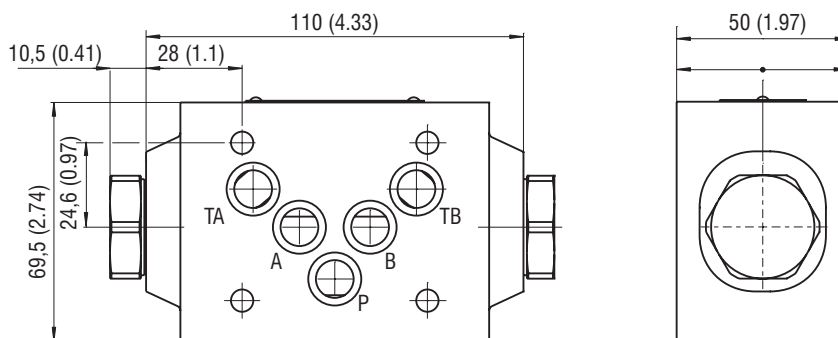
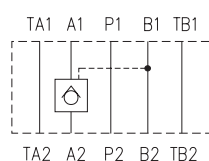
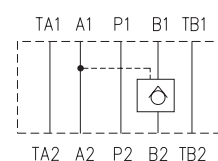
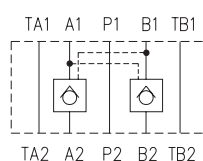
	Katalogový list	Typ
Všeobecné technické informace	GI_0060	výrobky a pracovní podmínky
Montážní plocha	SMT_0019	Dn 10
Náhradní díly	SP_8010	

**Charakteristiky** měřeno při  $v = 32 \text{ mm}^2/\text{s}$  (156 SUS)

Tlakové ztráty v závislosti na průtoku



	Směr průtoku
1	A1→A2 (B1→B2)
2	A2→A1 (B2→B1)

**Rozměry v milimetrech (in.)**
**Provedení "C,,**

**Funkční symboly**
**VJR3-10/MA**

**VJR3-10/MB**

**VJR3-10/MC**


- ① strana ventilu  
 ② strana přípojovací desky

**Poznámky:** Orientace symbolu na štítku odpovídá funkci ventilu.

**Objednací klíč**
**VJR3-10 / M**   -   - 

Hydraulický zámek v modulové desce

Jmenovitá světlost

Modulové provedení

**Funkční symboly**

jednosměrný ventil v kanálu A  
 jednosměrný ventil v kanálu B  
 jednosměrné ventily v kanálech A a B

**A**  
**B**  
**C**

**Pilotní poměr**

6:1

6

**Bez označení**

zinkované zátky - 240 h v NSS dle ISO 9227  
**A** zinkováním - 240 h v NSS dle ISO 9227  
**B** zinkováním - 520 h v NSS dle ISO 9227

**Povrchová ochrana**

fosfátované těleso,

**Materiál těsnění**

NBR

FPM (Viton)

**Bez označení**

**V**

**Otvírací tlak pro volný průtok**

2,0 bar (29 PSI)